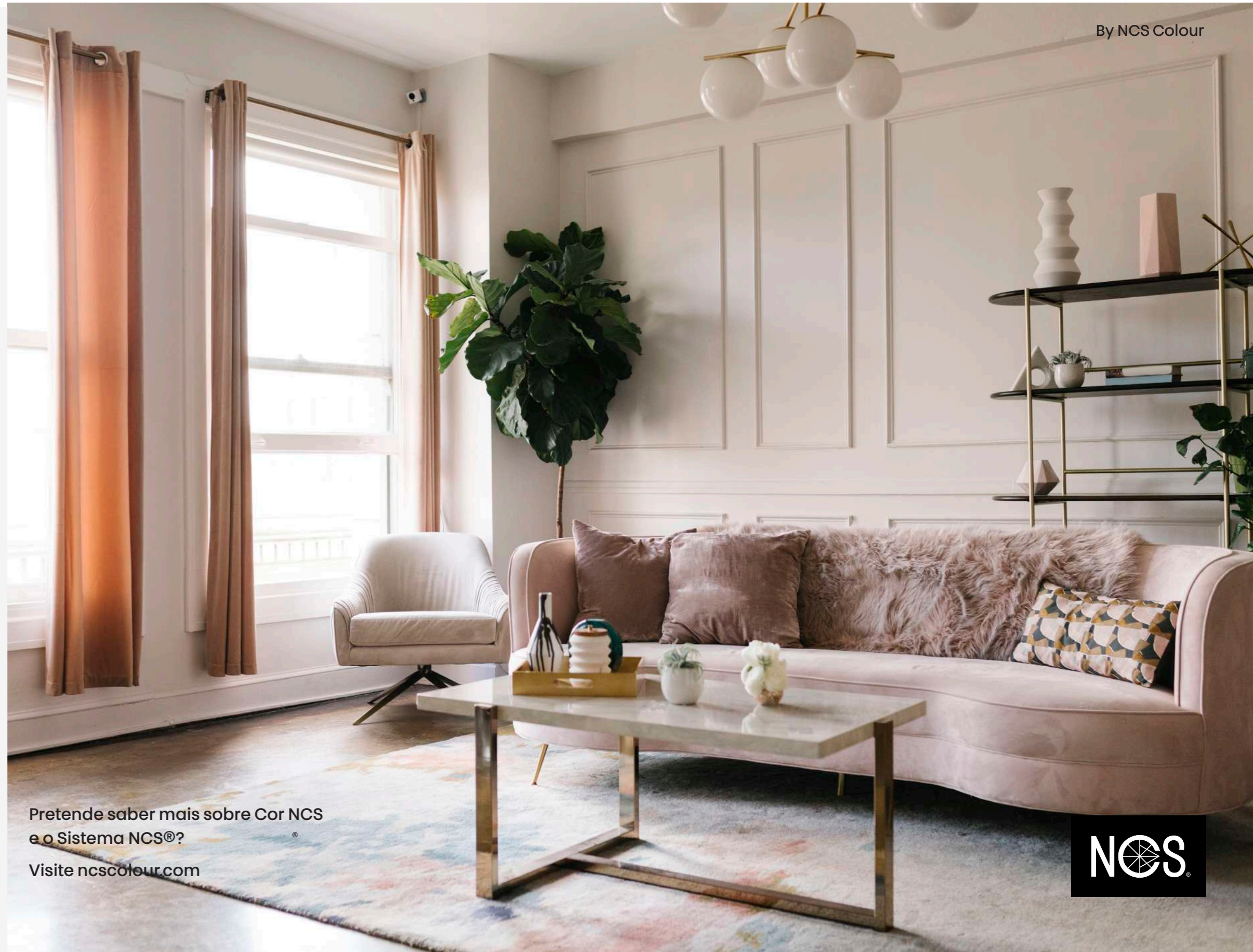


Tendências de Cor para Interior 2025+

By NCS Colour




Robbialac[®]

Pretende saber mais sobre Cor NCS
e o Sistema NCS[®]?
Visite [ncscolour.com](https://www.ncscolour.com)

NCS

Palavras-chave:
Confiança
Autossuficiência
Natureza



Gaia



Entramos num espaço que nos acolhe numa atmosfera de verdura, água e sol! Há muito tempo que queríamos trazer a natureza para dentro das nossas casas. Por isso, rodeamo-nos de cores que nos fazem lembrar as nossas florestas. No mundo do design, este fenómeno tem o nome de Biofilia. Procuramos mimar-nos com frescura, pureza, bem-estar e sustentabilidade para satisfazer e nutrir as nossas almas.

Quanto mais quente e seco se torna o exterior, mais valorizamos um ambiente percebido como natural e fresco. Precisamos de água e queremos sol! A sensação de água num espaço reforça a ligação com a natureza. Rodeados por estes tons azulados e esverdeados, aperfeiçoamos a harmonia com apontamentos calorosos que advêm do sol. Nesta tendência, queremos complementar a frescura do espaço com um ligeiro raio solar. Os ambientes desta paleta exprimem a ligação natural com a Terra-Mãe: uma simbiose entre vegetação e água com o brilho da luz solar.



NCS S 2040-G



NCS S 3030-B50G



NCS S 0510-Y20R

As cores

O verde junta-se ao azul com tons azuis-esverdeados e/ou verdes-azulados. O azul-esverdeado NCS S 3030-B50G é o compromisso perfeito na combinação entre vegetação e água. Para assegurar o nosso sentido mais profundo de bem-estar, podemos acrescentar toques do amarelo suave com um ligeiro subtom avermelhado NCS S 0510-Y20R para acolher a luminosidade dos raios de sol no nosso espaço.



NCS S 6010-B10G



NCS S 4030-B10G



NCS S 4030-R90B

NCS S 2040-G é um verde pouco usual que dá nas vistas. A nossa natureza é uma mistura subtil de amarelo e verde. Este é um tom verde puro que faz a ponte entre os verdes-amarelados e os azuis-esverdeados. Transmite modernidade ao ambiente e, simultaneamente, relaciona-nos com uma variedade de interpretações da natureza.

Dica

Todas estas cores podem ser utilizadas em áreas grandes. Elas são calmantes e frescas. Recomendamos acrescentar o amarelo suave NCS S 0510-Y20R, em apontamentos ou áreas pequenas, em combinação com uma ou várias cores da restante paleta. Obtemos, assim, um efeito adicional de aconchego e conforto no nosso recanto da natureza.

Palavras-chave:
Contrastes
Conectividade
Esperança

On & Off



Nesta tendência, o espaço é sinónimo de modernidade e ousadia. Expressa uma personalidade forte. O próprio ambiente faz-nos sentir audazes, activos e bem-sucedidos. A baixa intensidade cromática dos tons escuros da paleta transmite um sentido de elegância e luxo. Conjuntamente com os tons claros escolhidos na perfeição para criar harmonias em tons similares ou complementares, o espaço nunca é percebido como sendo escuro. Obtêm-se ambientes que apelam à acção onde apontamentos de cores intensas realçam a sensação de um espaço moderno e arrojado. Esta combinação transforma por completo o espaço, tornando-o mais interessante, particularmente quando todos os elementos da divisão são maioritariamente nos tons escuros e pouco intensos. Resulta numa decoração repleta de contrastes que proporcionam ânimo aos ocupantes do espaço.



NCS S 0505-G90Y



NCS S 8010-G90Y



NCS S 1070-G70Y

As cores

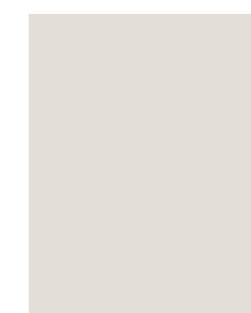
As cores são essencialmente escuras com baixa intensidade cromática. Mesmo os tons mais claros, quer seja em harmonias similares ou complementares, apresentam baixa cromática, incluindo as referências no espectro das cores G70Y, G90Y e R50B. As cores mais escuras contêm somente 10% de cromática, o que as tornam importantes para a sensação de luxo. As cores mais claras contêm quanto a elas apenas 5% de cromática, sendo suaves, mas não neutras. Nesta tendência nada é neutro, são espaços cheios de contraste! As duas cores mais intensas S 5030-R50B e S 1070-G70Y têm de marcar presença no espaço. Fazem a ligação entre as cores escuras e as claras, tornando o ambiente mais apelativo, elegante e ousado. São tons complementares que se enfatizam um ou outro.



NCS S 5030-R50B



NCS S 8010-R50B



NCS S 1005-R50B

Dica

Recomendamos a utilização do máximo destas cores num mesmo espaço. Tente combinar os diferentes tons complementares. Os tons escuros e os claros aplicam-se em áreas grandes enquanto as cores intensas são para utilizar em superfícies mais pequenas ou em apontamentos.

Palavras-chave:
Térreo
Introspecção
Presença



Inner



Bem-vindos ao nosso espaço interior rodeado de cores humanas acolhedoras. É como se mergulhássemos literalmente ao mais profundo de nós próprios onde nos sentimos aconchegados e onde somos todos iguais. Aqui, ninguém é diferente! Todos sentimos o mesmo e somos ser humanos calorosos. Apelamos a todos os nossos sentidos. Neste espaço, queremos ter música de ambiente, incenso ou aromas, diferentes superfícies com texturas que apelam ao tacto, petiscos ou sabores que despertam o paladar. É um local para satisfazer os sentidos onde podemos sentar, relaxar e dedicar-nos aos nossos hobbies!



NCS S 4030-Y70R



NCS S 5020-R20B



NCS S 2050-Y10R

As cores

Todas as cores desta paleta contêm algum vermelho na sua composição: Y10R, Y70R, Y90R, R20B, R80B. Consequentemente são cores calorosas e fáceis de combinar. O terracota térreo S 4030-Y70R e o vermelho borgonha S 6030-Y90R são tons acolhedores essenciais nesta tendência. As restantes cores da paleta realçam estas cores principais e contribuem para o equilíbrio em termos de nuance e cromática. Em conjunto, o espaço é percebido como dinâmico, aconchegante e uma extensão de nós próprios.



NCS S 6030-Y90R



NCS S 7005-R80B



NCS S 2060-Y90R

Dica

Quanto mais cores da paleta utilizamos, maior será a sensação de conforto e bem-estar do nosso espaço. Recomendamos criar uma harmonia que inclua pelo menos três destas cores. É uma tendência multissensorial, pelo que requer variações.

Palavras-chave:
Sonhador
Espectral
Tecnologia



Ethereal



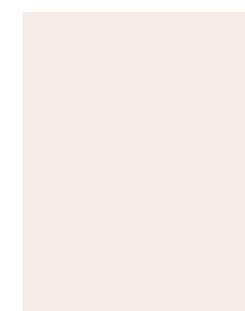
Escapamo-nos ao mundo real e viajamos num espaço onde flutuamos ao sabor do nosso imaginário. No meio das nuvens, estamos rodeados por variações das suas cores suaves e ao longe, avistamos um ligeiro reflexo coral do horizonte. Este espaço é ligeiro e airoso, mas bastante dinâmico. É subtilmente colorido e interliga as várias dimensões dos nossos mundos. O ambiente é digital, tecnológico, sustentável e até espiritual. É um espaço para sonhar.



NCS S 2020-R30B



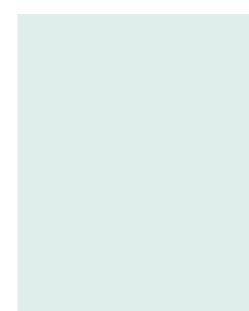
NCS S 1010-R10B



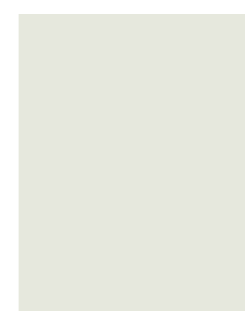
NCS S 0510-R50B

As cores

O coral avermelhado S 0560-Y70R tem de marcar presença neste espaço seja onde for. As restantes cores são claras, têm pouca intensidade cromática e são próximas quer em nuance, quer em tom. Por esse motivo, é interessante combiná-las, obtendo-se facilmente um resultado harmonioso. Qualquer uma destas cores contribui para um espaço sonhador. Mas juntas, o espaço transforma-se verdadeiramente num conto de fadas. O tom S 1001-B é próximo de um neutro e pode ser substituído por um branco metalizado.



NCS S 0510-R80B



NCS S 1001-B



NCS S 0560-Y70R

Dica

Recomendamos que este espaço tenha pelo menos uma cor avermelhada (-R) e uma cor azulada (-B) juntas. Não se esqueça de incluir um apontamento do coral avermelhado S 0560-Y70R. Prateados ou brancos metalizados devem igualmente marcar presença neste ambiente.

Análise de cores

A cor está a tornar-se cada vez mais importante nas nossas vidas. Não nos satisfazemos com ambientes neutros. Queremos que os nossos espaços sejam vividos. Por outro lado, não procuramos tons demasiado intensos e queremos que transmitam sustentabilidade.

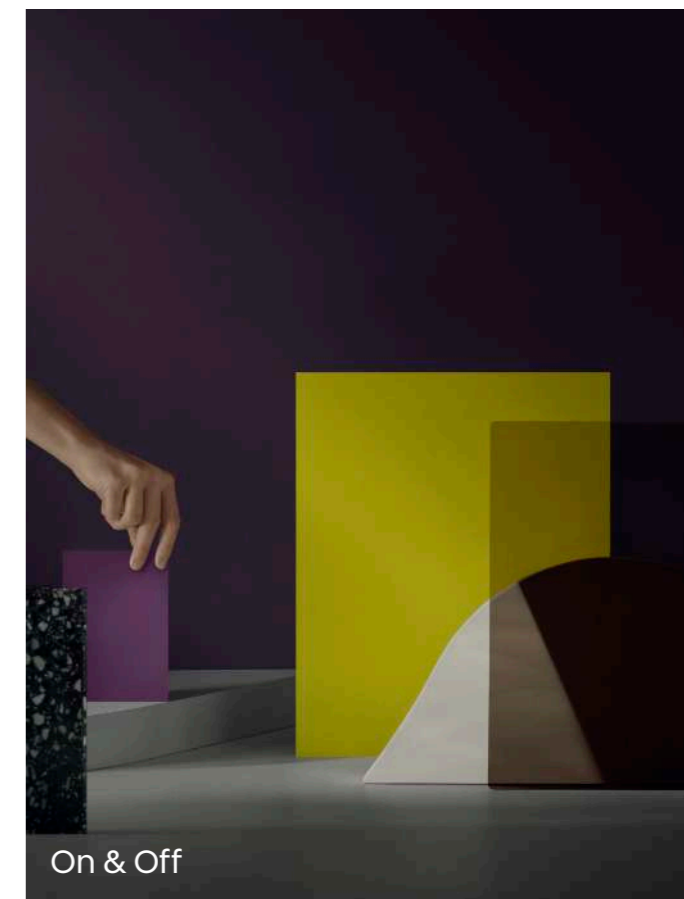
Em termos de cromática, continuamos a acolher tons que nos remetem para a natureza, nomeadamente amarelos-esverdeados (-GY). No entanto, os azuis-esverdeados (-BG) estão a tornarem-se cada vez mais populares. Remetem-nos para a água e são essenciais na decoração de interiores.

Necessitamos igualmente de tons quentes e aconchegantes, mas movemo-nos dos tons mais puros dos vermelhos para azuis-avermelhados (-RB) ou amarelos-avermelhados (-YR).

Em 2025+, as nossas preferências cromáticas apontam, no geral, para tons ligeiramente menos intensos e mais escuros. Sente-se um procura crescente para projectos de design de interiores mais escuros com apontamentos de roxo (-R50B) e verde-amarelado (-G90Y), os quais são combinados com harmonias claras ou apontamentos de cor mais marcantes dentro dos mesmos tons.

Para dar vida aos nossos espaços, o contraste de cores é importante.

Cada vez mais, procuramos igualmente espaços onde nos podemos escapar e sonhar. Nestes espaços, os tons pastel ligeiros são favorecidos (nuances 01, 02, 05 e 10) e complementados com o coral avermelhado (-Y70R). Este movimento para cores claras mais cromáticas é uma evolução e um pequeno passo para sair duma preferência de brancos e neutros para abraçar finalmente a cor.





Trabalhar com o NCS System® para criar com sucesso projectos de cor

A primeira característica que notamos num espaço é a cor – e a cor determina o sucesso do design. Para fazer escolhas acertadas, precisamos entender as cores com as quais estamos a trabalhar.

NCS - Natural Colour System é um sistema de cor usado globalmente para comunicação de cores. O Sistema NCS é cientificamente baseado em como percebemos as cores visualmente – qualquer cor de superfície pode ser descrita com uma Notação NCS. Isso tornou o Sistema NCS num padrão global para a definição, garantia de qualidade e comunicação de cor.

Tendo o Sistema NCS como nosso núcleo, oferecemos produtos e serviços que fornecem suporte para educar, projectar, visualizar, produzir, analisar e vender cores. Hoje, o NCS é usado como uma linguagem de cores multi-industrial e tem presença internacional em mais de 80 países.

ncscolour.com